

3D - МОДЕЛИРОВАНИЕ В ШКОЛЬНОМ ПРОЕКТЕ – ОТ ИДЕИ ДО ВОПЛОЩЕНИЯ

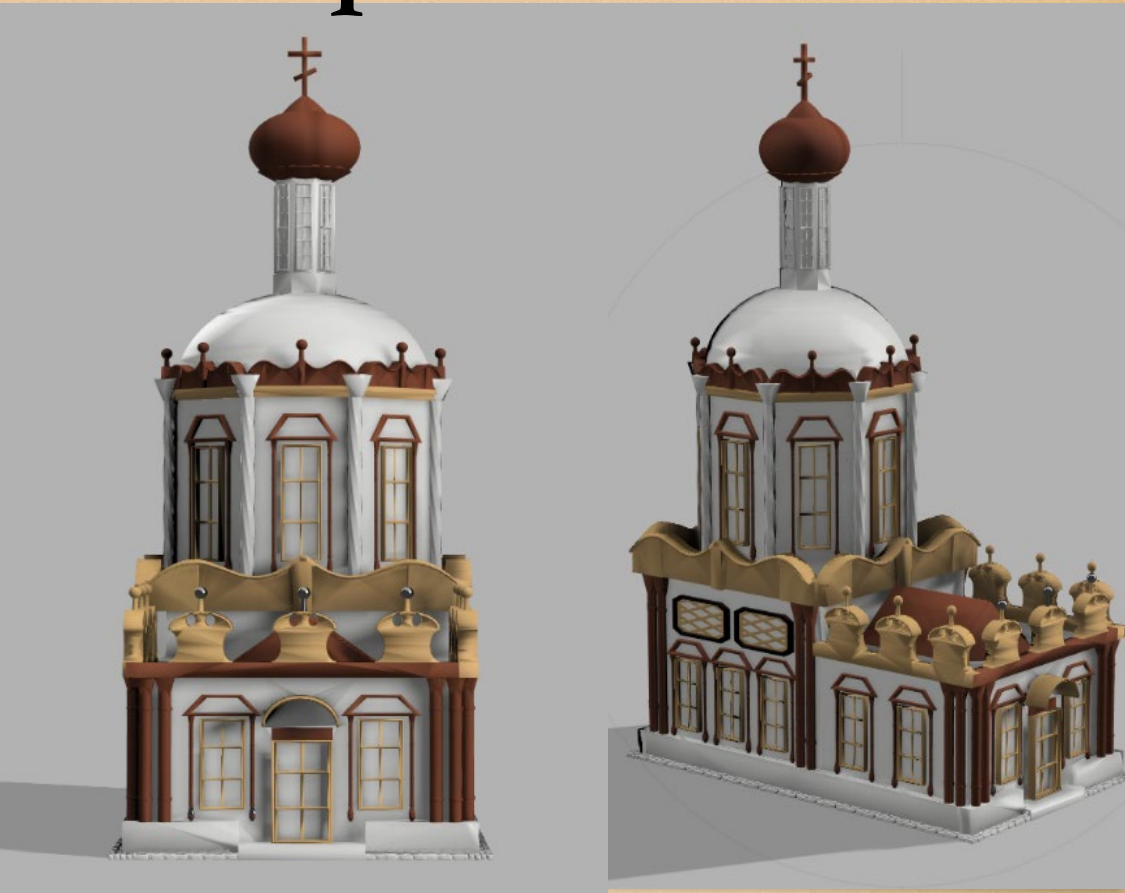
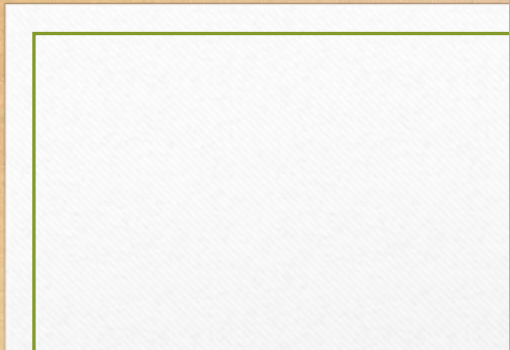
Вартиайнен Анна Сергеевна, учитель информатики и экономики

ГБОУ Школа № 1208 г. Москвы

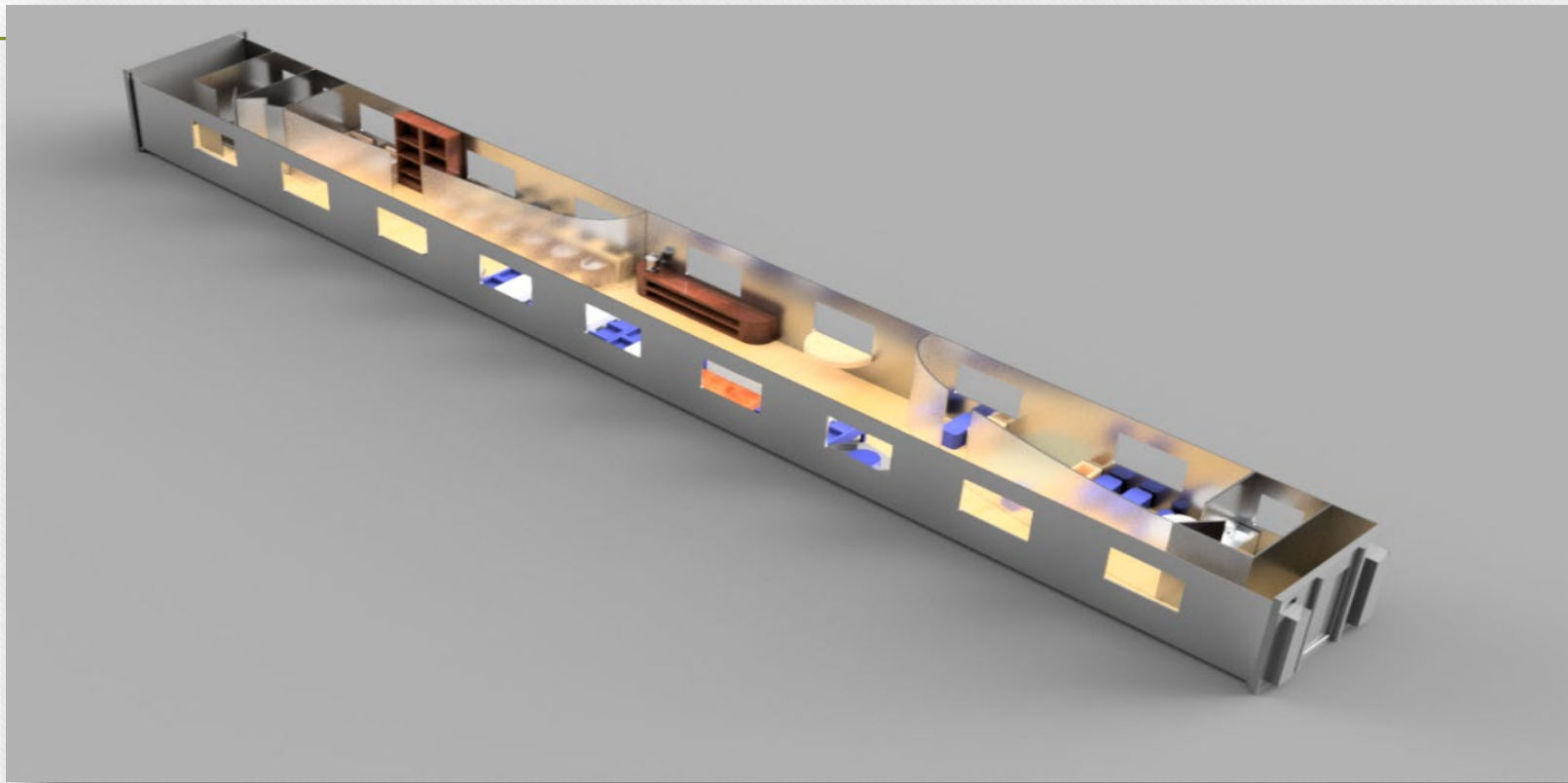
Пучкова Анна Александровна, учитель информатики и математики

ГБОУ Школа №1420 г. Москвы

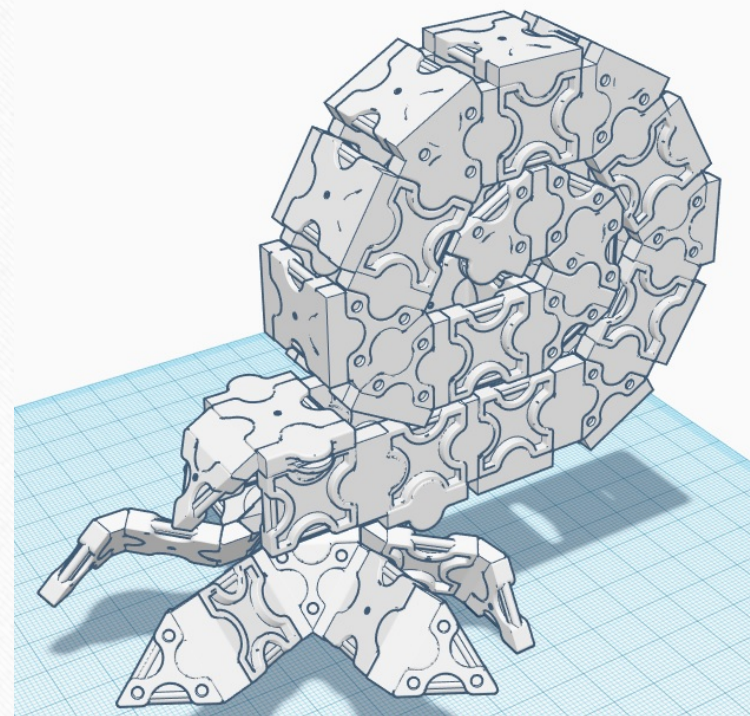
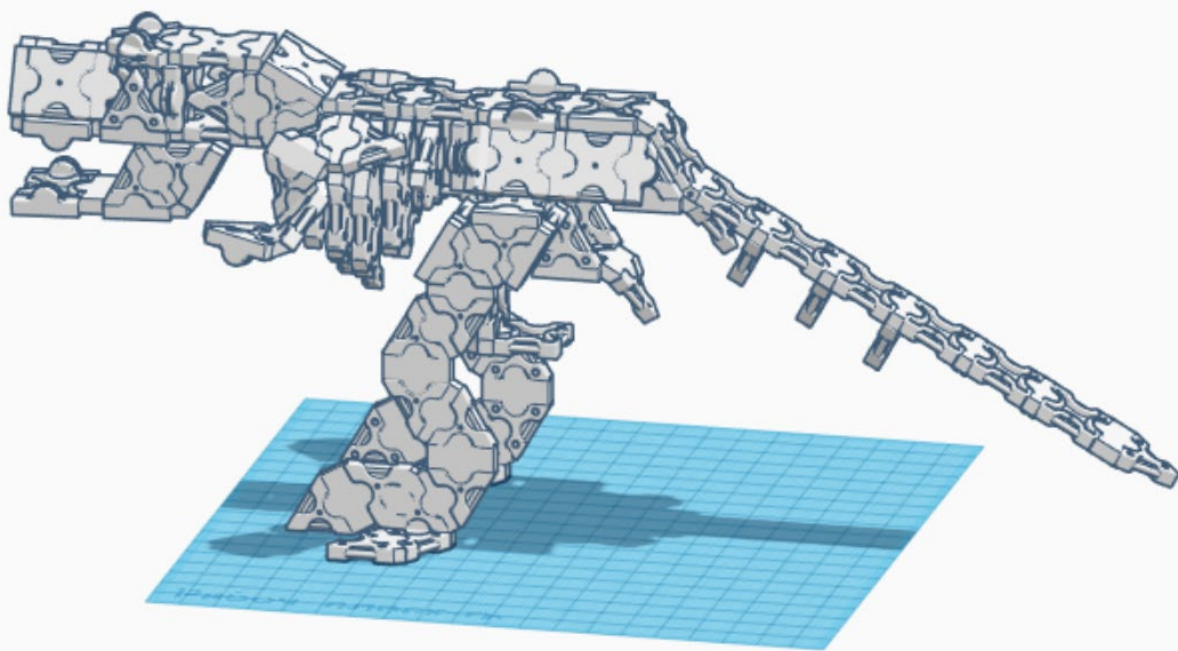
Храм Иконы Владимирской Божией Матери



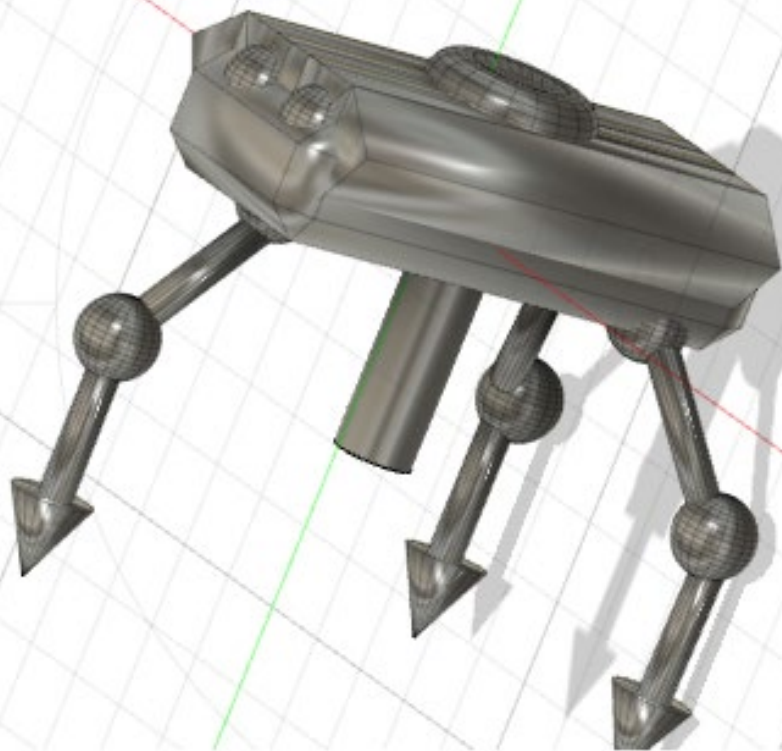
**«Создание прототипа инновационного вагона «Лукоморье»
скоростного поезда «Восток»
Москва-Пекин Российских Железных Дорог»**



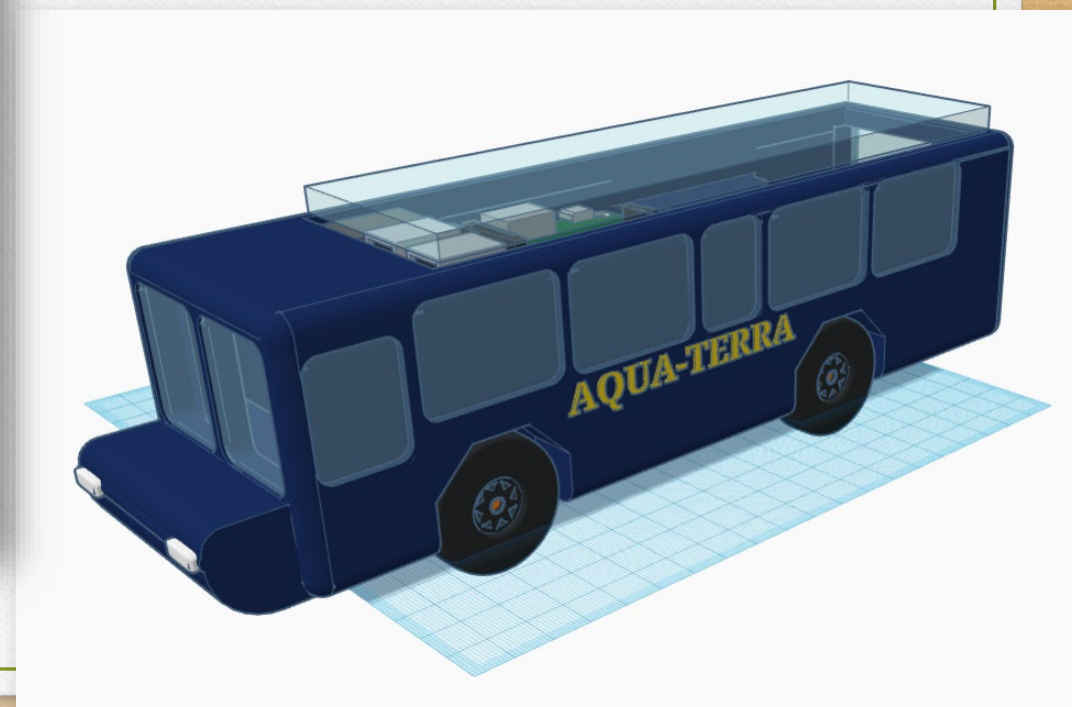
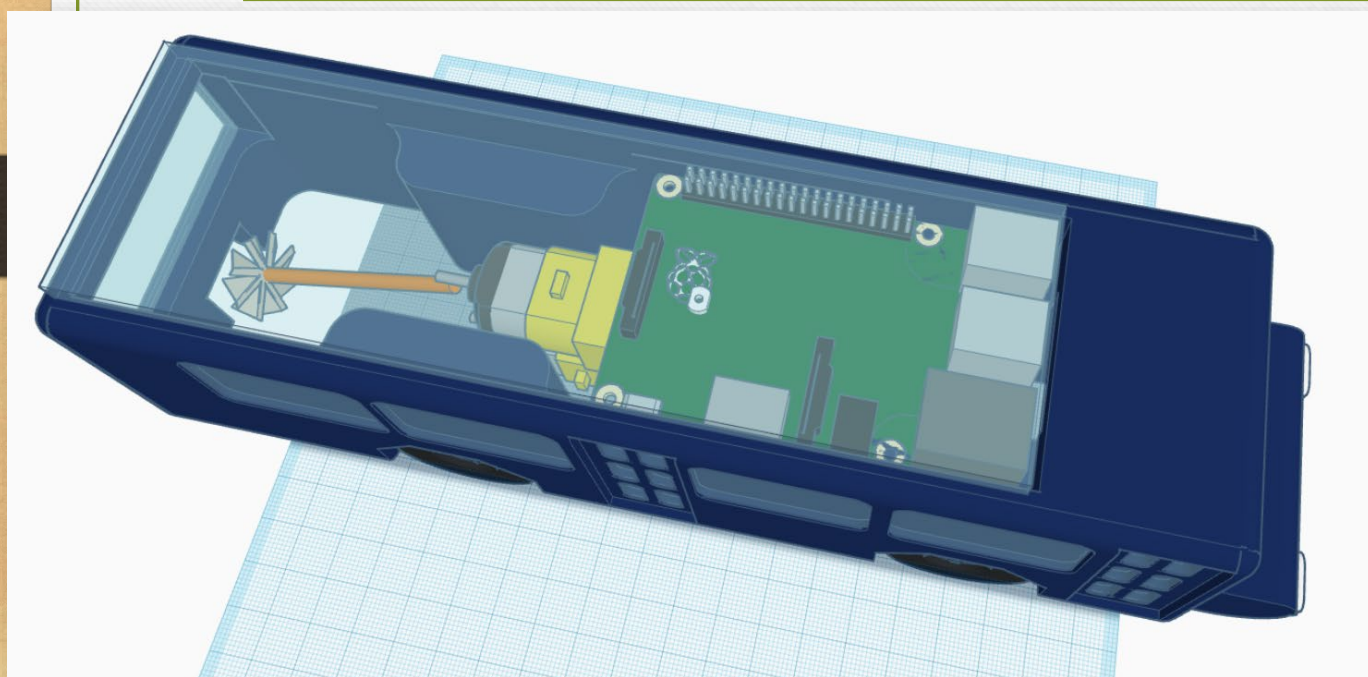
**«Создание игры «Юный палеонтолог» для
воспитанников детских садов с нарушением зрения»**



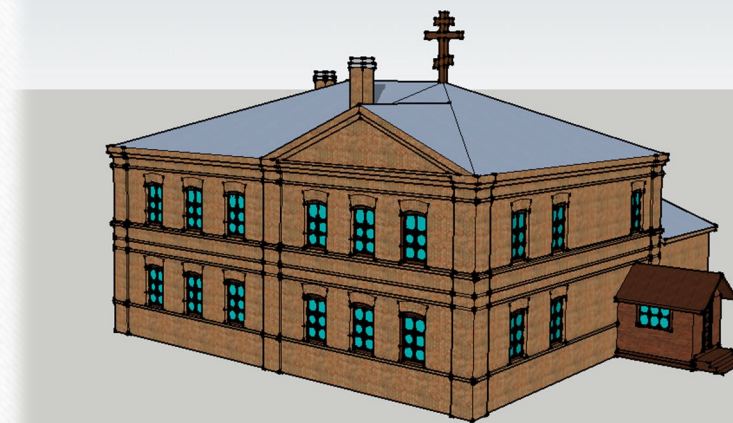
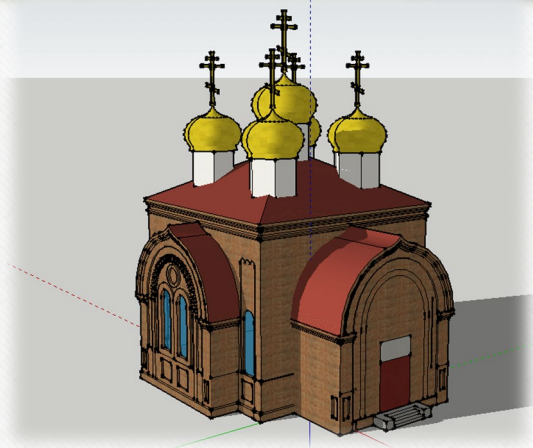
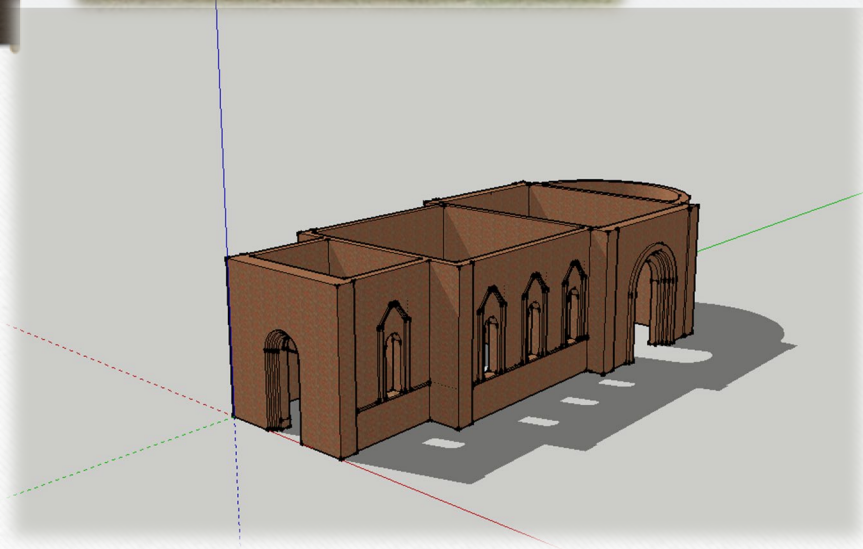
НаноАйболиты



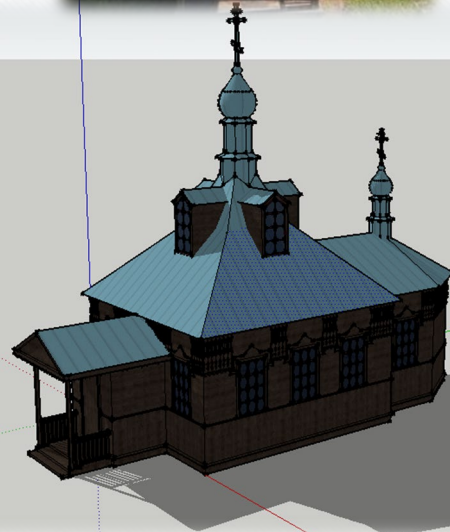
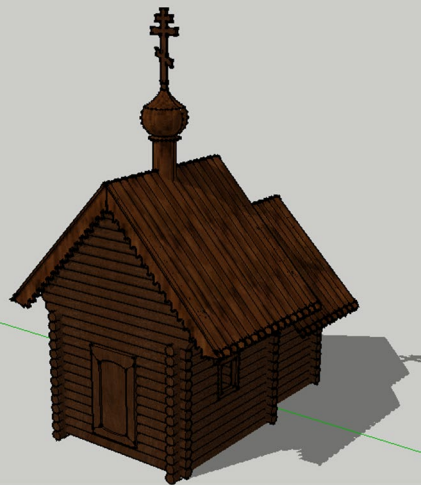
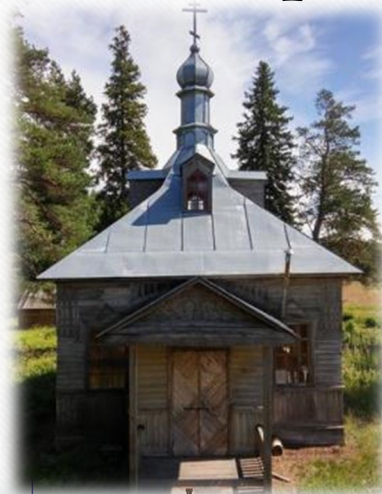
«Создание 3D модели экскурсионного транспортного средства «Гидро-терра»



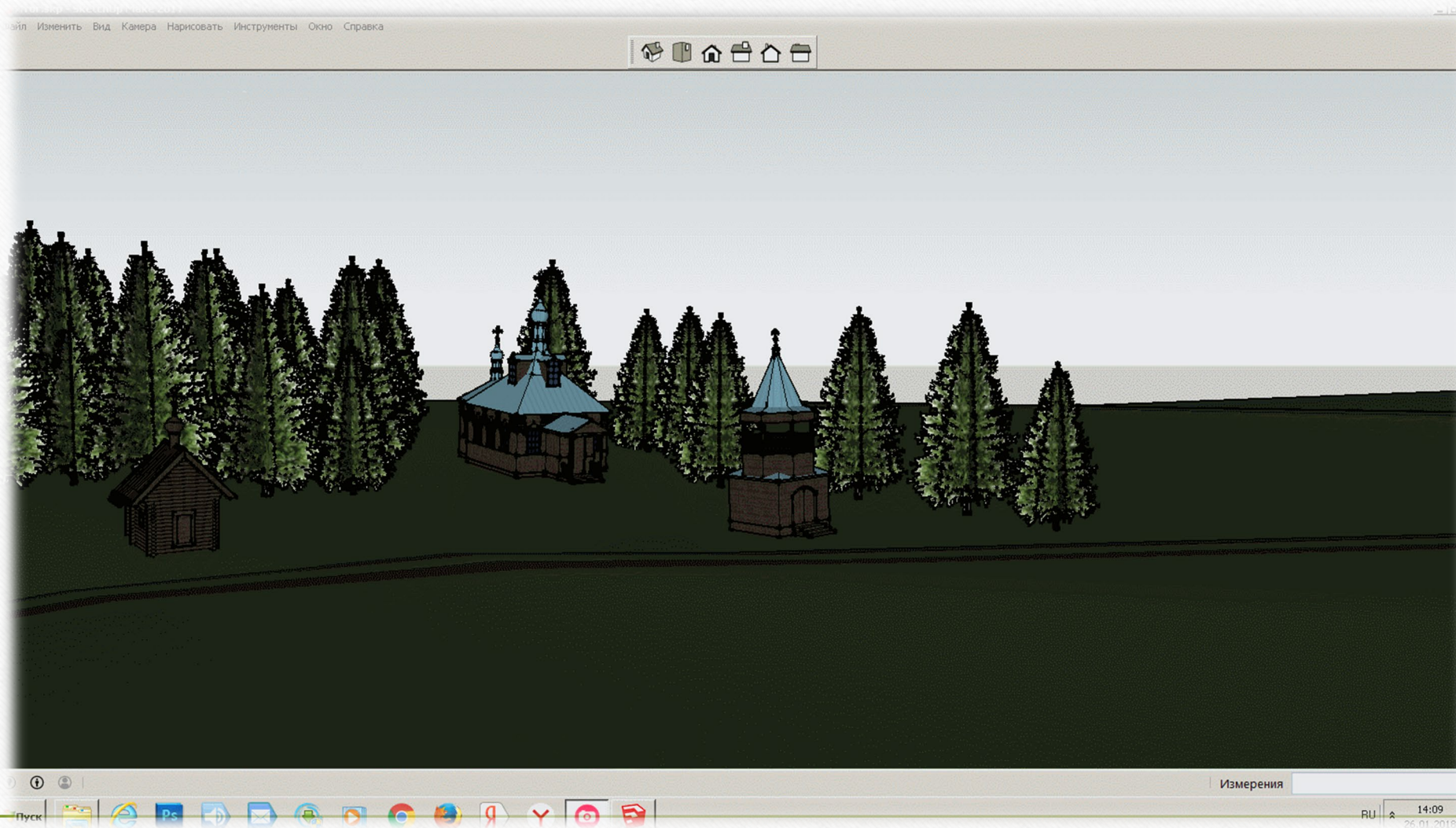
Модели каменных строений Муромского Свято-Успенского монастыря



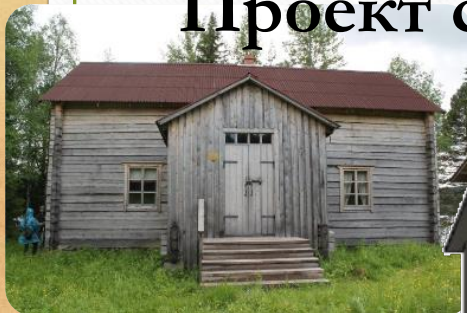
Модели деревянных строений Муромского Свято - Успенского монастыря



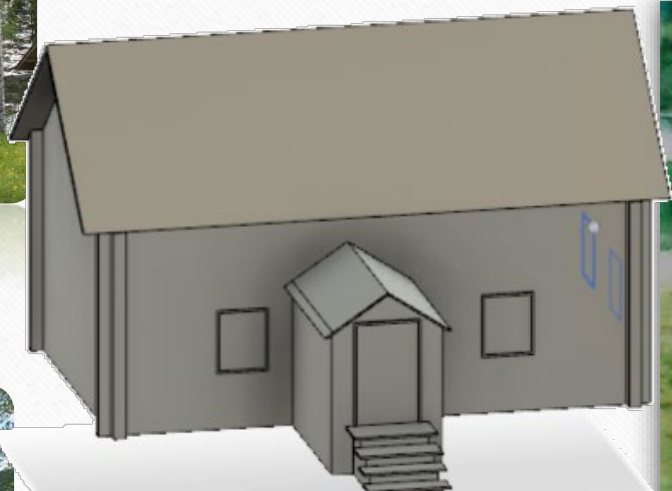
Ландшафтная модель Монастырского ансамбля



Проект создания ландшафтной модели хутора финского хутора



Дом



Баня



Амбар

